

Bildunterschriften

Bild

Dateiname

Bildunterschrift



Triflex_Holzparkhaus
Eresing_01.jpg

Die HP11 GmbH errichtete 2025 für die Reverion GmbH aus Eresing ein neues Mitarbeiterparkhaus in nachhaltiger Holzbauweise. Für die Schutzbeschichtung kam das PMMA-basierte Triflex ProPark zum Einsatz. Das neue Parkhaus umfasst eine Gesamtfläche von rund 700 m². Es besteht aus einem Zwischengeschoss und einem Topdeck.

Foto: Triflex



Triflex_Holzparkhaus
Eresing_02.jpg

Im Zwischengeschoss musste die Abdichtung einen sicheren Haftverbund zum Untergrund, bestehend aus CLT-Holzdeckenplatten, bieten sowie eine hohe Langlebigkeit unter Parkhausbeanspruchungen sichern.

Foto: Triflex



Triflex_Holzparkhaus
Eresing_03.jpg

Für die Details verwendeten die Verarbeiter das vliesarmierte Triflex ProDetail. Das Spezialvlies wird zwischen zwei Schichten des flüssigen Harzes eingebettet.

Foto: Triflex

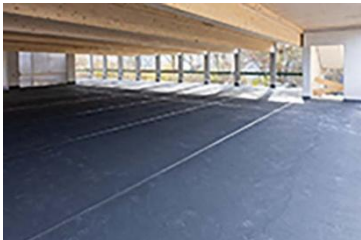
Bildunterschriften



Triflex_Holzparkhaus
Eresing_04.jpg

Die Holzdeckenplatten inklusive der Detailabdichtung Triflex ProDetail. Das Spezialvlies verleiht der Abdichtung eine hohe Rissüberbrückung, sodass selbst komplexe Geometrien dauerhaft dicht bleiben.

Foto: Triflex



Triflex_Holzparkhaus
Eresing_05.jpg

Die Flächenabdichtung erfolgte auf dem Zwischendeck mit Triflex ProPark. Das System ist für stark beanspruchte Untergründe konzipiert und hält den Schub- und Scherkräften durch einfahrende Fahrzeuge stand. Die abschließende Nuttschicht stellten die Verarbeiter mit Triflex Cryl M 264 her.

Foto: Triflex



Triflex_Holzparkhaus
Eresing_06.jpg

Das Topdeck wurde gemäß Triflex ProPark Variante 1 mit Triflex DeckFloor, inklusive Quarzsandeinstreuung im Überschuss und abschließender Versiegelung mit Triflex Cryl Finish 209 (RAL 7037) versehen. Das Ergebnis ist eine mechanisch widerstandsfähige Oberfläche, die dauerhaft verschleißfest ist.

Foto: Triflex